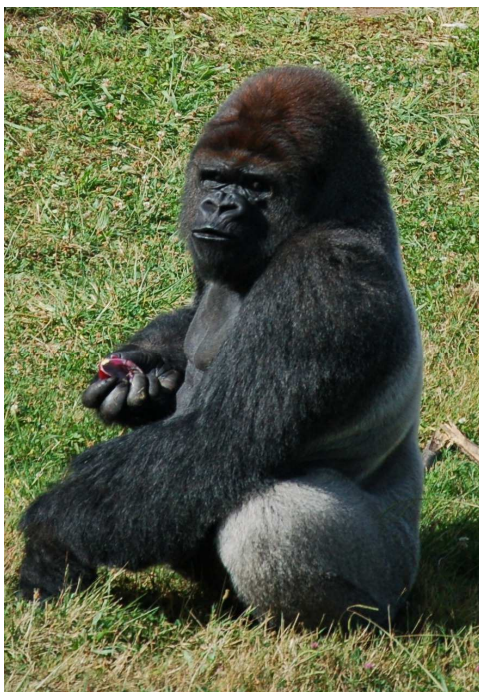


ACTIVIDADES CENTROS ESCOLARES 2013 (Infantil, Primaria, Secundaria y Educación Especial) ¿TE LO VAS A PERDER?

Todas estas actividades tienen un alto componente educativo y didáctico, cultural y formativo y, por qué no, diversión y aventura. Queremos aprovechar la gran capacidad de aprendizaje de los alumnos y sus ganas de pasárselo bien.



En el **PARQUE DE LA NATURALEZA DE CABÁRCENO** podremos asombrarnos con las más de 110 especies animales de los cinco continentes con un contacto visual cercano a los animales y en un paisaje kárstico único y singular.



- Disfrutar de las **demostraciones de leones marinos y de aves rapaces** (a partir de mayo y fines de semana). Incluidas en la entrada.



- Escoger entre la amplia gama de propuestas del **Aula de Educación Medioambiental** (talleres, rutas didácticas y/o botánicas, actividades plásticas, turismo activo, etc.) adaptadas según los ciclos formativos.



- Información y reservas: promocion@cantur.com. Tel. 942 208 596 / 942 208 287.
- Tarifa: entrada + taller a elegir del Aula de Educación Medioambiental: 9 €/alumno.
- Web: www.cantur.com / www.turismodecantabria.com



El **TELEFÉRICO DE FUENTE DÉ** nos pondrá en contacto con la naturaleza y podremos realizar rutas de senderismo por el corazón de los **Picos de Europa**, admirar el paisaje y disfrutar de la fauna en libertad.



- Información y reservas: promocion@cantur.com. Tel. 942 208 596 / 942 208 287.
- Tarifa: 9,20 € / alumno.
- Web: www.cantur.com / www.turismodecantabria.com



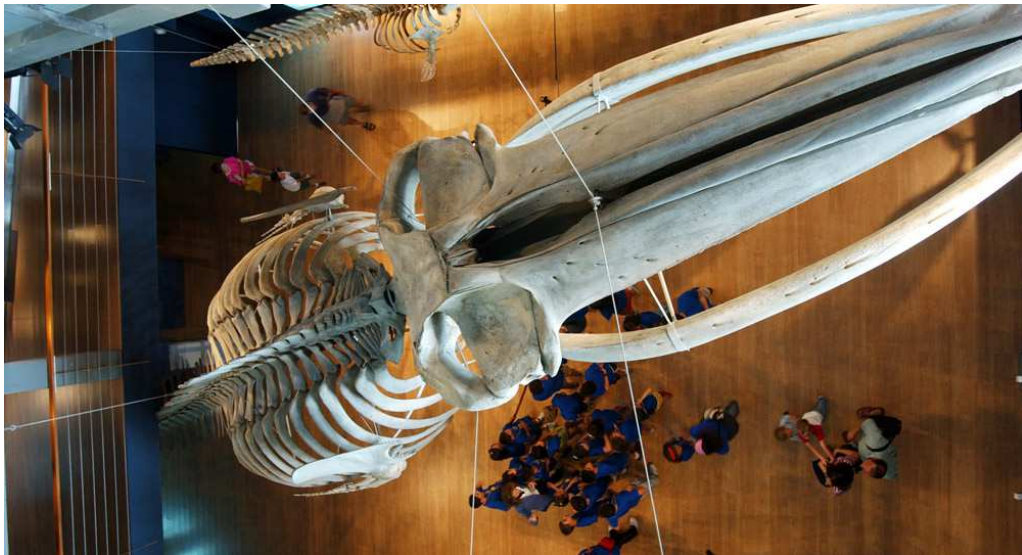
En la **CUEVA EL SOPLAO** nos iniciaremos en la geología de la mano de guías formados en estas materias. Podemos optar por la **visita turística**, accediendo a la cueva en la recreación de un tren minero, e iniciar un recorrido andado que nos acercará a la arqueología industrial minera y a la magia de las formaciones del mundo subterráneo. La **visita de aventura** nos hará sentir, además, espeleólogos por un día.



- **Visita turística** (1 h): apta para todos los públicos y adaptada en el 90 % para personas con movilidad reducida (sillas de ruedas). 5,50 € / alumno. Profesores gratis.
- **Visita de aventura** (2:30 h): a partir de 12 años. Necesaria una movilidad normal. 22 € / alumno. Profesores gratis.
- Información y reservas: reservas@turnansa.com. Tel. 942 715 333.
- Web: www.elsopla.com / www.turismodecantabria.com



El **MUSEO MARÍTIMO DEL CANTÁBRICO** nos abre sus puertas al mundo submarino y nos sumerge en la biología marina y la etnografía, historia y tecnología pesquera del cantábrico.



Con el fin de trasladar el aula al museo, además de las visitas guiadas, se han diseñado atractivos **talleres** adaptados según cada etapa escolar.



- Información y reservas: promocion@cantur.com. Tel. 942 208 596 / 942 208 287.
- Tarifas: Visita guiada 3,50 €/alumno / Entrada + taller 8 € alumno.
- Web: www.cantur.com / www.turismodecantabria.com